



MARTECH[®]
BOILER
The  Energy Solutions



HỒ SƠ NĂNG LỰC

VỀ CTCP MARTECH

Giới thiệu Công ty	03
Lịch sử hình thành và phát triển	04
Giá trị cốt lõi	06
An toàn lao động	06
Sơ đồ tổ chức	07

DỊCH VỤ CUNG CẤP

Dịch vụ Kỹ thuật Trọn gói	08
Thiết kế Kỹ thuật	09
Phương pháp kỹ thuật	09
Đối tác kỹ thuật	10

NĂNG LỰC SẢN XUẤT

Cơ sở vật chất	12
Vị trí giao thông	12
Năng lực sản xuất	13
Danh sách thiết bị	14
Thiết bị máy móc chính	16

HOẠT ĐỘNG KINH DOANH

Phạm vi công việc	18
Sản phẩm chính	18
▶ Lò hơi	20
▶ Giải pháp năng lượng	21
▶ Kết cấu thép	21
▶ Xử lý khí thải	21
▶ Năng lượng gió	22
▶ Dây chuyền sản xuất gang tay	22

HỆ THỐNG QUẢN LÝ CHẤT LƯỢNG

Kiểm soát và đảm bảo chất lượng	23
Chứng nhận	23

KHÁCH HÀNG

Ngành công nghiệp	24
Mạng lưới kinh doanh	24
Khách hàng tiêu biểu	26
Dự án tiêu biểu	28



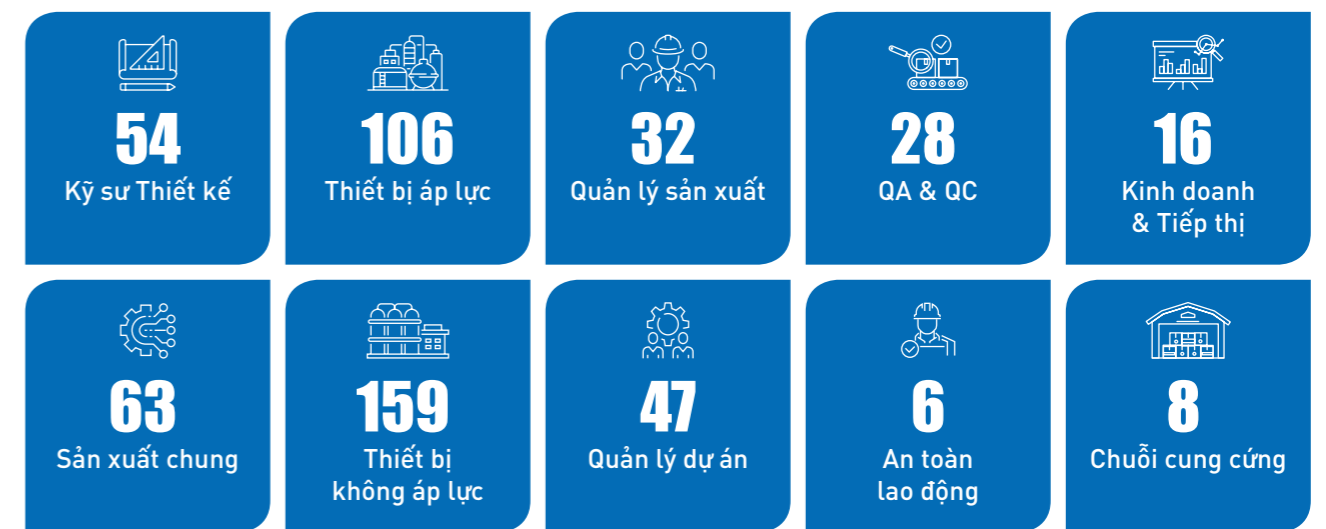
GIỚI THIỆU CÔNG TY

BA THẬP KỶ KINH NGHIỆM VỀ NĂNG LƯỢNG HƠI-NHIỆT-ĐIỆN

Được thành lập năm 1993, từ một nhà sản xuất chuyên sâu trong lĩnh vực chế tạo lò hơi và bình bồn áp lực, MARTECH JSC đã phát triển thành nhà cung cấp hàng đầu về các giải pháp năng lượng với dải sản phẩm và dịch vụ đa dạng: lò hơi, đồng phát hơi điện, chuyển hóa chất thải thành năng lượng, năng lượng tái tạo, xử lý khí thải, kết cấu thép, dây chuyền sản xuất gang tay...

Trên nền tảng gần 30 năm kinh nghiệm, MARTECH JSC đã liên tục đầu tư đổi mới để tăng trưởng nhanh chóng về quy mô và uy tín. Với đội ngũ trên 500 nhân sự tâm huyết và giàu kinh nghiệm, chúng tôi có đủ năng lực để thực hiện các dự án EPC trọn gói hay các gói thầu riêng lẻ bao gồm Thiết kế Kỹ thuật, Mua sắm, Chế tạo, Vận hành & Bảo trì đáp ứng các tiêu chuẩn chất lượng và yêu cầu nghiêm ngặt nhất.

HƠN 500 CHUYÊN GIA VÌ SỰ THÀNH CÔNG CỦA KHÁCH HÀNG



519 Nhân sự
(Chưa bao gồm khối văn phòng)

GIỚI THIỆU

LỊCH SỬ HÌNH THÀNH & PHÁT TRIỂN

Tăng trưởng thông qua đổi mới công nghệ & sáng tạo kỹ thuật



Thành lập

- 1993 Thành lập tại TP. HCM
- 2000 Lò hơi nhiên liệu lỏng
- 2004 Lò hơi ghi xích & lò dầu tải nhiệt
- 2011 Lò hơi sinh khối đầu tiên

1993 - 2012



Tiêu chuẩn hóa

- 2013 Đạt chứng chỉ ISO 9001
- 2014
 - ▶ Mua bản quyền công nghệ HRSG từ Đức
 - ▶ Công ty Việt Nam đầu tiên sản xuất Lò hơi tầng sôi
- 2015
 - ▶ Khánh thành nhà máy Nhơn Trạch rộng 8,4 hecta
 - ▶ Đạt chứng chỉ ASME S,U
 - ▶ Xuất khẩu sang thị trường Indonesia và Philippines
 - ▶ Khách hàng Knauf (Đức): nhà máy Hải Phòng

2013 - 2015



Đột phá kỹ thuật

- 2016
 - ▶ Lò dầu tải nhiệt tầng sôi đầu tiên 3 Gcal/h
 - ▶ HRSG đầu tiên cho nhà máy hóa chất: Evonik (Mexico)
 - ▶ Khách hàng Knauf (Đức): nhà máy Philippines
- 2017
 - ▶ Công ty Việt Nam đầu tiên sản xuất Lò hơi tầng sôi đốt sinh khối
 - ▶ Lò hơi tầng sôi chuyển hóa rác thải thành năng lượng đầu tiên cho nhà máy giấy
- 2018
 - ▶ Lò hơi ống lửa đốt CNG hiệu suất cao (hiệu suất >95%, 6 TPH)
 - ▶ Lò nước nóng ghi đẩy 12 Gcal/h

2016 - 2018



Giải pháp môi trường

- 2019
 - ▶ Khai trương văn phòng mới tại tòa nhà Thuận Hải - TP.HCM
 - ▶ Dự án EPC lắp đặt Nhà máy đồng phát Hơi-Điện đốt rác thải đầu tiên tại Việt Nam
 - ▶ Lò hơi tầng sôi đốt bùn thải cho nhà máy xử lý nước thải
 - ▶ Xuất khẩu sang thị trường Hàn Quốc
- 2020
 - ▶ HRSG đầu tiên sử dụng nhiệt thải để phát điện
 - ▶ Vào thị trường Úc và Nhật Bản
 - ▶ Hợp đồng EPC xây dựng nhà kho, hệ thống lưu trữ và xử lý nhiên liệu 4000 tấn/h

2019 - 2020



Mở rộng kinh doanh

Nghiên cứu phát triển và đầu tư vào các mảng kinh doanh mới

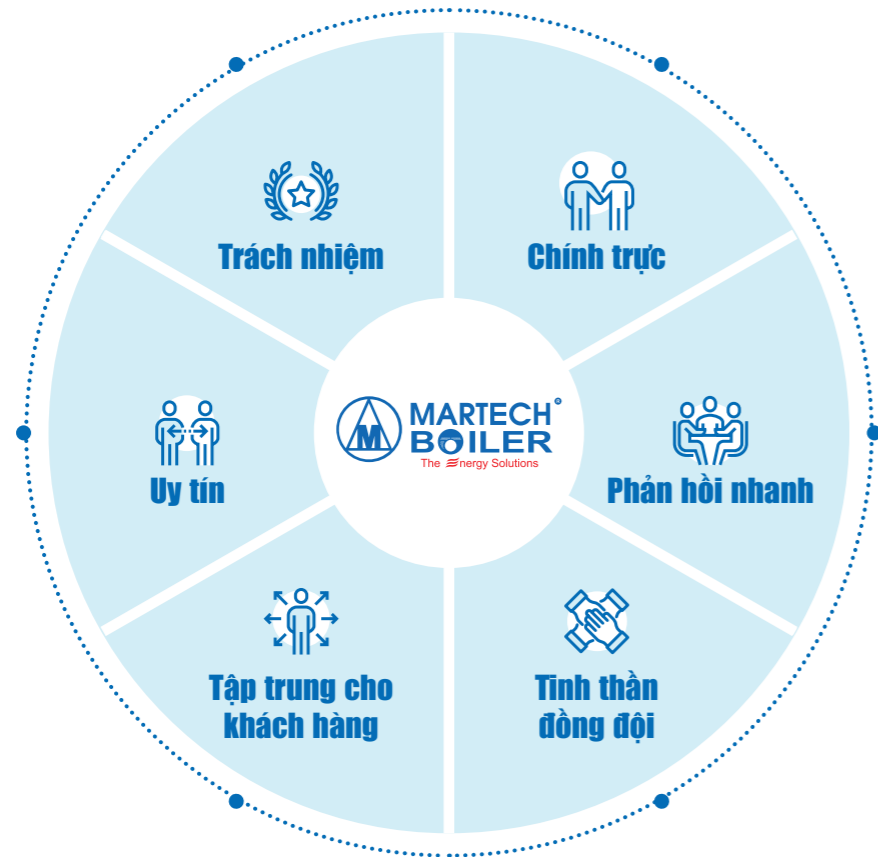
- 2021
 - ▶ Dây chuyền sản xuất gang tay công suất cao:
 - Hợp đồng EPC: Nhà máy gang tay S&S
 - ▶ Lò dầu tầng sôi công suất cao 2 x 18 Gcal/h
 - ▶ Tham gia thị trường Điện gió
 - Dự án điện gió VPL Bến Tre (30 MW)

2021 -

GIỚI THIỆU

GIÁ TRỊ CỐT LÕI

Nguyên tắc hành động



HỆ THỐNG QUẢN LÝ AN TOÀN LAO ĐỘNG

Vì một môi trường làm việc an toàn, đảm bảo sức khỏe người lao động



Sức khỏe

- ▶ Tăng cường bảo vệ sức khỏe
- ▶ Quản lý thiết bị bảo hộ cá nhân (PPE)
- ▶ Đánh giá môi trường làm việc
- ▶ Sơ cứu
- ▶ Kiểm tra sức khỏe định kỳ hàng năm
- ▶ Bảo hiểm y tế



An toàn

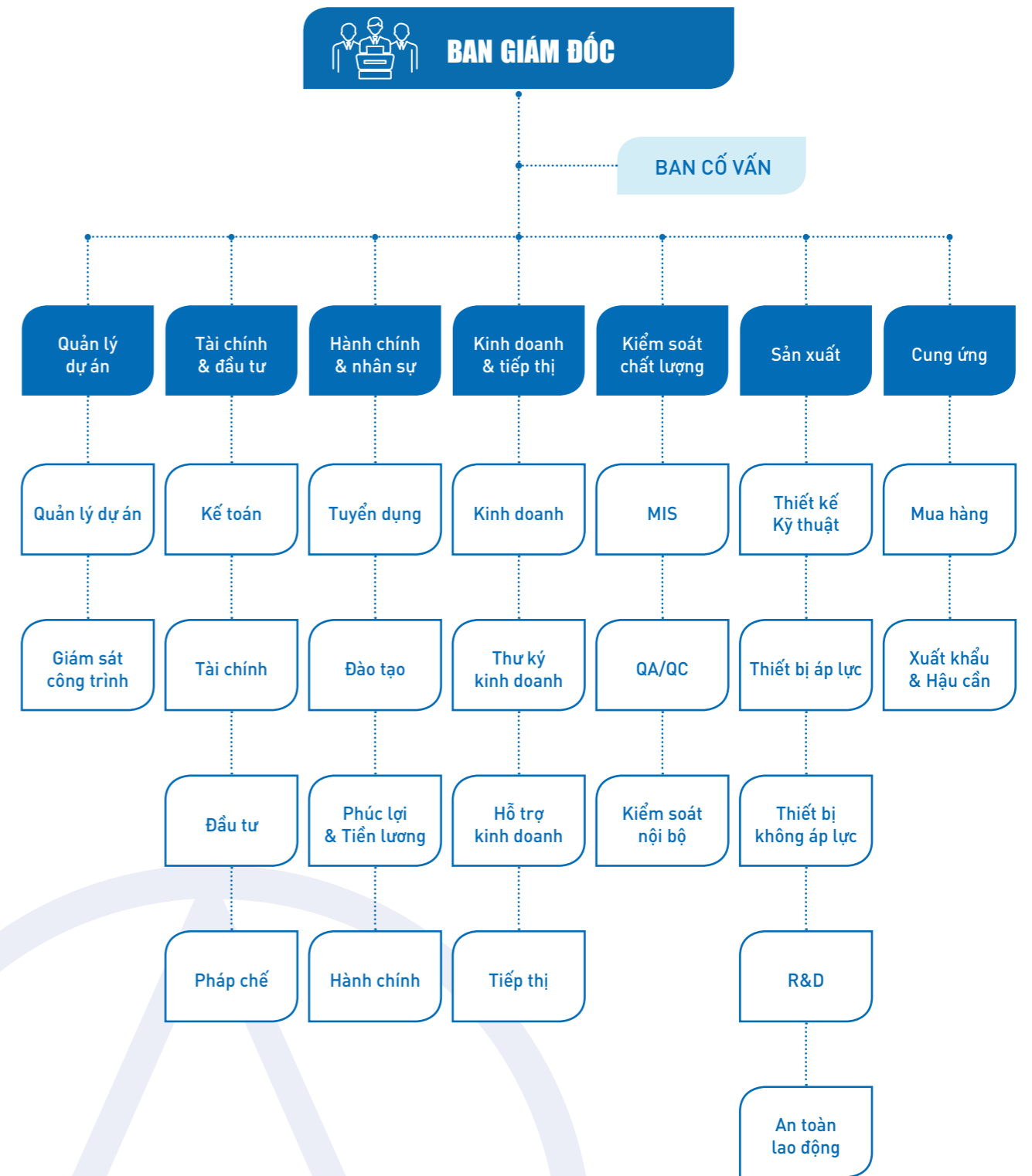
- ▶ Tuần tra an toàn lao động hàng ngày
- ▶ Kiểm tra trang bị bảo hộ cá nhân
- ▶ Báo cáo an toàn hàng tuần
- ▶ Huấn luyện nhà thầu phụ
- ▶ Phát hiện mối nguy hiểm
- ▶ Phòng ngừa tai nạn
- ▶ Đánh giá và kiểm soát rủi ro
- ▶ Phòng cháy chữa cháy
- ▶ Định hướng và đào tạo an toàn
- ▶ Phản ứng khẩn cấp và hành động



Môi trường

- ▶ Vệ sinh nơi làm việc hàng ngày
- ▶ Đánh giá tác động đến môi trường
- ▶ Giảm thiểu các thiệt hại đến môi trường
- ▶ Phân loại & tái chế rác thải

SƠ ĐỒ TỔ CHỨC

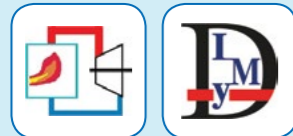


DỊCH VỤ CUNG CẤP

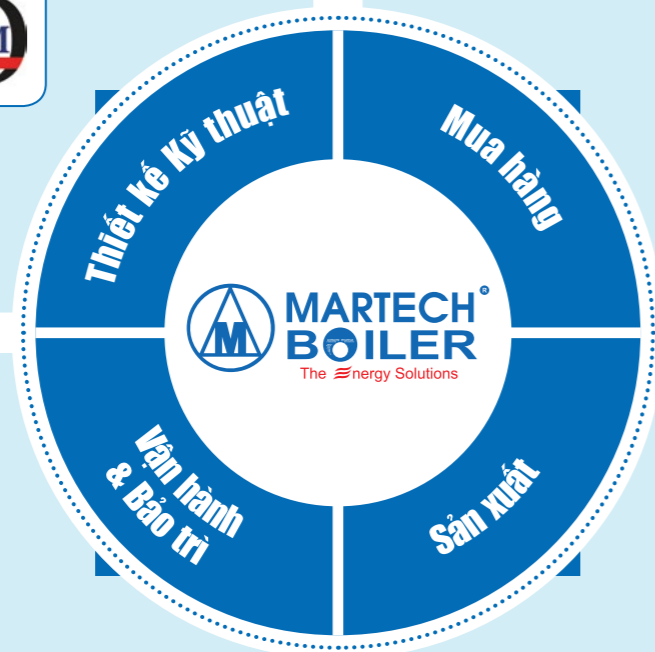
DỊCH VỤ KỸ THUẬT TRỌN GÓI

Đáp ứng mọi yêu cầu Kỹ thuật của Khách hàng

MARTECH JSC cung cấp các Dịch vụ Kỹ thuật đa dạng từ Thiết kế Cơ sở đến điều chỉnh giải pháp theo yêu cầu



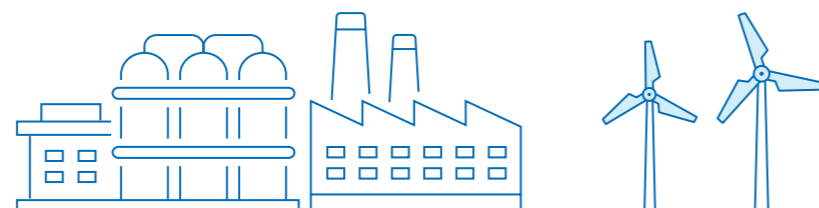
MARTECH JSC chỉ lựa chọn và sử dụng vật liệu, thiết bị từ các nhà cung cấp nổi tiếng và đáng tin cậy để đảm bảo tính hợp chuẩn và chất lượng sản phẩm cao nhất



MARTECH JSC giúp khách hàng tối ưu chi phí, kéo dài thời gian vận hành để tập trung vào hoạt động kinh doanh cốt lõi



MARTECH JSC sở hữu nhà xưởng hiện đại cùng lực lượng lao động kinh nghiệm và lành nghề có thể chế tạo sản phẩm đáp ứng các yêu cầu và tiêu chuẩn nghiêm ngặt



ĐỘI NGŨ THIẾT KẾ KỸ THUẬT

Phân tích yêu cầu sử dụng để đưa ra giải pháp tối ưu

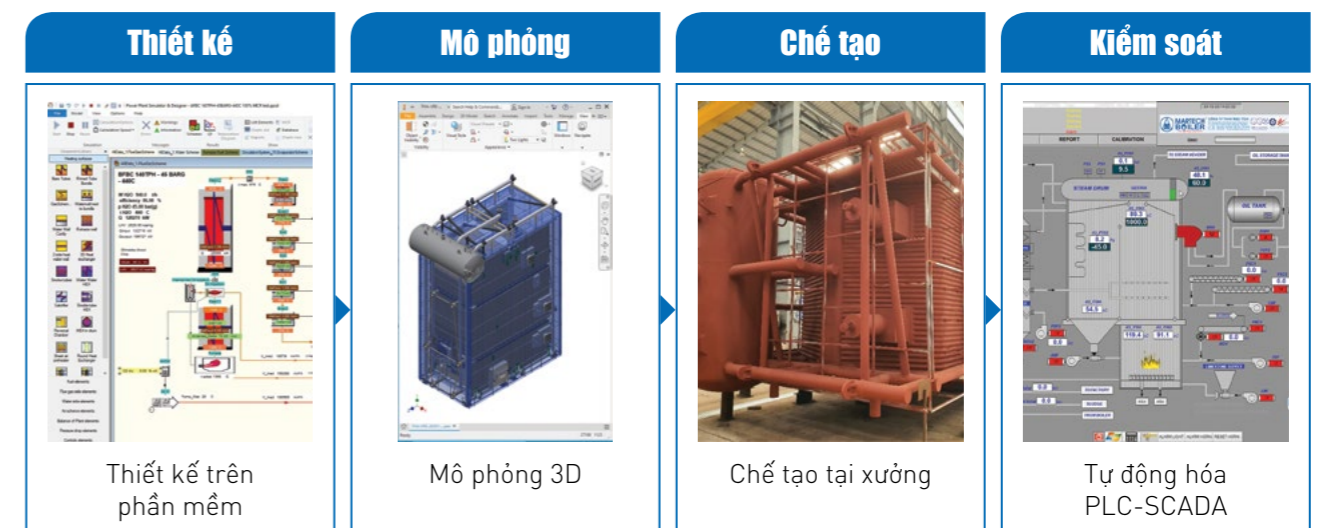


MARTECH JSC cung cấp các Dịch vụ Kỹ thuật đa dạng từ Thiết kế Cơ sở đến Giải pháp Tùy chỉnh theo yêu cầu

- ▶ Thiết kế Cơ khí và mô phỏng bằng phần mềm CAD 2D / 3D chuyên dụng
- ▶ Mô phỏng và tối ưu Chu trình Nhiệt/Kết cấu/ Lưu chất
- ▶ Đề xuất và lựa chọn Thiết bị để tối ưu chi phí

PHƯƠNG PHÁP KỸ THUẬT

Quy trình chuẩn để xây dựng giải pháp cho Khách hàng







DỊCH VỤ CUNG CẤP ĐỐI TÁC KỸ THUẬT

Mua bản quyền thiết kế của đối tác Đức từ năm 2015

Giới thiệu về Đối tác Công nghệ

- ▶ Hơn 6,100 dự án lò hơi và lò gia nhiệt với tổng công suất trên 80,000 MW được lắp đặt trên toàn thế giới là minh chứng rõ nhất cho kinh nghiệm và năng lực chuyên môn của Đối tác Công nghệ. Thu thập và chia sẻ kiến thức là hoạt động cốt lõi của Công ty.
- ▶ Bắt đầu thiết kế các hệ thống năng lượng vào những năm cuối thập kỷ 1920 ở Berlin, ngày nay, dịch vụ của Công ty đang được sử dụng toàn thế giới. Tích lũy thành công lâu dài ở nhiều ngành công nghiệp quan trọng với dải sản phẩm sử dụng nhiên liệu đốt đa dạng từ rắn, lỏng và khí.

Lợi ích của MARTECH từ quan hệ hợp tác

-  ▶ Công nghệ từ nhà cung cấp hàng đầu
-  ▶ Liên tục đổi mới và cải tiến kỹ thuật
-  ▶ Hỗ trợ về kỹ thuật và thiết kế
-  ▶ Giải đáp và cung cấp kiến thức chuyên môn

Hợp tác và sử dụng phần mềm thiết kế của Đức từ năm 2016

Giới thiệu về Đối tác Phần mềm

- ▶ Được thành lập năm 1975, hoạt động chính của Công ty Đối tác là tính toán đường ống cho các nhà máy điện hạt nhân, công nghiệp ô tô và hóa chất, cùng với việc phát triển các phần mềm thiết kế chuyên dụng.
- ▶ Công ty Đối tác là nhà cung cấp hàng đầu tại thị trường Đức với các phần mềm Thiết kế và Mô phỏng Nhiệt cho Lò hơi từ năm 1995. Ngoài ra, các phần mềm CAD khác của Đối tác cũng là những công cụ thiết kế tốt nhất trong lĩnh vực động lực học chất lỏng và cấu trúc cũng như tính toán sức bền.
- ▶ Công ty cũng có một phần mềm riêng để tính toán đường ống

Phần mềm Tính toán và Mô phỏng Nhiệt cho Lò hơi

Là một chương trình hàng đầu thế giới để thiết kế các nhà máy nhiệt điện, hệ thống lò hơi, thiết bị trao đổi nhiệt và cân bằng nhiệt với hơn 100 thiết kế mẫu có sẵn.

MARTECH JSC đã sử dụng chương trình Mô phỏng và Thiết kế Nhiệt cho Lò hơi để tính toán và mô phỏng nhiệt động lực học cho tất cả các sản phẩm hơi và nhiệt của chúng tôi.

Dự án Tham khảo

Công ty Đối tác đã thiết kế hàng trăm lò hơi với công suất lớn, áp suất cao, điều kiện hoạt động đặc biệt. Một số lò có qui mô lớn nhất thế giới, như:

- ▶ Dự án nhà máy lọc dầu Talara Peru: 332TPH, 518°C, 90barg
- ▶ Dự án cho JSC Metafrax, Guubakha, Nga: 240TPH, 280°C, 41barg



NĂNG LỰC SẢN XUẤT CƠ SỞ VẬT CHẤT

Nhà máy sản xuất rộng 8,4 ha với trang thiết bị hiện đại



1 XƯỞNG 4 - KHO

- ▶ Kích thước: 80m(R) x 100m(D)
- ▶ Công năng: Kho, Khoan cắt thép, Máy móc gia công cơ khí

2 VĂN PHÒNG 2

- ▶ Kích thước: 20m(R) x 20m(D)
- ▶ Công năng: VP Xưởng, Phòng QA/QC

3 XƯỞNG 1 - THIẾT BỊ KHÔNG ÁP LỰC

- ▶ Kích thước: 72m(R) x 200m(D)
- ▶ Công năng: Bùng đốt, Bình bồn, Lọc bụi, Chi tiết kết nối, Kết cấu thép, Ống khói

4 XƯỞNG 2 - THIẾT BỊ ÁP LỰC

- ▶ Kích thước: 72m(R) x 200m(D)
- ▶ Công năng: Balong hơi, Vách ướ, Ống đối lưu, Cuộn trao đổi nhiệt dầu, Lắp thử

5 XƯỞNG 3 - HOÀN THIỆN

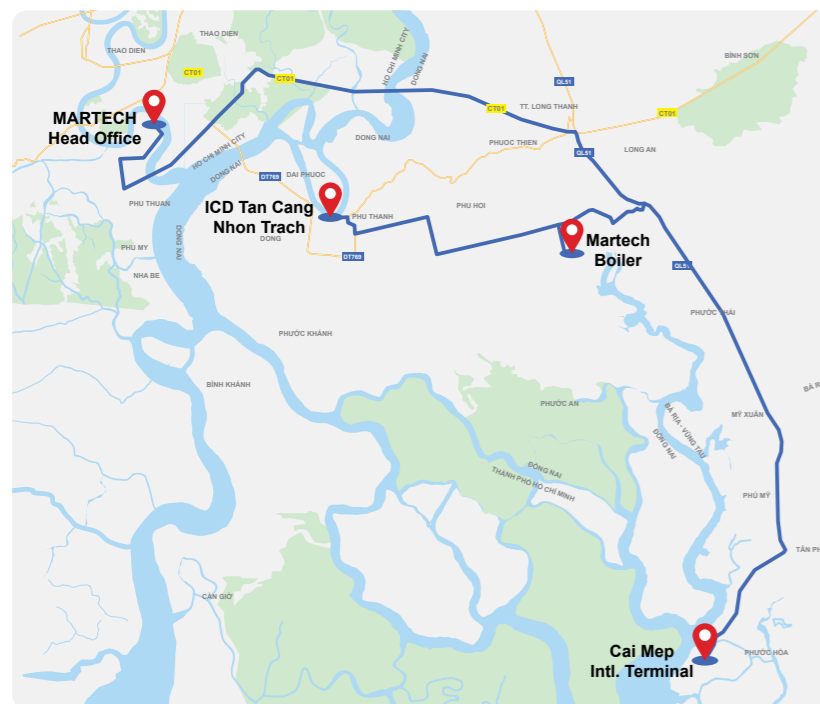
- ▶ Kích thước: 72m(R) x 170m(D)
- ▶ Công năng: Phòng sơn, Hoàn thiện, Đóng gói

6 VĂN PHÒNG 1

- ▶ Kích thước: 20m(R) x 20m(D)
- ▶ Công năng: VP Nhà máy, Phòng Mua hàng, Phòng Kỹ thuật

VỊ TRÍ & NĂNG LỰC NHÀ MÁY

Nhà máy gần các cảng lớn thuận tiện vận chuyển



Văn phòng MARTECH
60 km

Cảng Cái Mép
Cảng nước sâu
36 km

Tân Cảng – Nhơn Trạch
Cảng nội địa
17 km

Khoảng cách từ
Nhà máy MARTECH
KCN Nhơn Trạch III – Đồng Nai



NĂNG LỰC SẢN XUẤT



Thiết bị áp lực

4.000 TẤN



Thiết bị không áp lực

8.000 TẤN



Tổng công suất

12.000 TẤN

NĂNG LỰC SẢN XUẤT

DANH SÁCH THIẾT BỊ

XƯỞNG THIẾT BỊ ÁP LỰC

Thiết bị	Thông số	Xuất xứ	SL	ĐVT
Máy cuộn thép tấm CNC	Chiều rộng (tối đa): 3.000 mm; Độ dày (tối đa): 140 mm	Ý	03	cái
Máy vát mép thép tấm	Chiều dài: 24.000 mm; Chiều rộng 1.500 mm		02	cái
Máy hàn cần Hàn SAW	Chiều cao: 4.000 mm; Chiều dài: 4.500 mmm	Mỹ	01	cái
Máy phay balong hơi	Chiều dài: 6.750 mm; Chiều rộng: 4.600 mm; Chiều cao: 5.150 mm	Nhật Bản	01	cái
Máy nong ống	Φ21 mm – Φ42 mm	Nhật Bản		cái
Máy uốn ống	Φ4" Inch – Φ½"; Bán kính (tối đa): 400 – Bán kính (tối thiểu): 34	Đức	02	cái
Máy hàn ống	Hàn GTAW (TIG); Chiều dài: 3.600 mm; Φ 6"	Đức	01	cái
Máy phun bi làm sạch bề mặt	06 Turbine; Chiều dài: 12.000 mm; Chiều rộng: 2.000 mm; Chiều cao: 500 mm	Hà Lan	01	cái
Máy cân chỉnh la		Đức	02	cái
Máy hàn vách ướ Hàn SAW	04 mũi hàn; Chiều rộng: 1.200 mm; Chiều dài: 36.000 mm	Đức	01	cái
Máy cắt vách ướ	Độ dày cắt (tối đa): 85 mm; Tốc độ: 5.900 vòng/phút; Công suất: 4.400 W ở 6,2 bar	Đức	03	cái
Máy uốn vách ướ	Chiều rộng: 2.000 mm	Đức	01	cái
Cầu trục	10 tấn – 30 tấn – 50 tấn	Hàn Quốc	11	cái



XƯỞNG THIẾT BỊ KHÔNG ÁP LỰC

Thiết bị	Thông số	Xuất xứ	SL	ĐVT
Máy khoan cưa thép hình CNC	Dạng thép: U, I, H, V Chiều dài: 12.000 mm; Chiều rộng: 1.000 mm; Chiều cao: 500 mm;	Đức	01	cái
Máy khoan cắt thép tấm CNC Plasma & Oxygen/Gas	Chiều dài: 12.000 mm; Độ dày: 5 mm - 100 mm; Chiều rộng: 2.600 mm	Đức	01	cái
Máy cắt plasma thép tấm Plasma & Oxygen/Gas	Chiều dài: 12.000 mm; Độ dày: 5 mm - 12 mm; Chiều rộng: 1.500 mm	Việt Nam	03	cái
Máy đục và xén thép CNC	Dạng thép: Tấm, U, V Chiều dài: 12.000 mm; Chiều rộng: 500 mm; Độ dày: 22 mm; Đường kính lỗ: Φ 26 mm	Đức	01	cái
Máy chấn thép tấm	Chiều dài: 6.000 mm; Độ dày: 16 mm	Đức	01	cái
Máy phun bi làm sạch bề mặt	06 turbine; Chiều dài: 12.000 mm; Chiều rộng: 2.500 mm; Chiều cao: 500 mm	Hà Lan	01	cái
Máy hàn	SMAW 300; MIG/MAG 505S; GTAW 400	G7	120	cái
Cầu trục	1,5 tấn – 5 tấn – 10 tấn – 30 tấn	Hàn Quốc	24	cái

XƯỞNG SƠN

Thiết bị	Thông số	Xuất xứ	SL	ĐVT
Máy phun bi làm sạch bề mặt tự động	16 turbine; Chiều rộng: 3.000 mm; Chiều cao: 1.000 mm	Đức	01	cái
Phòng phun bi làm sạch bề mặt thủ công	Chiều dài: 15.000 mm; Chiều rộng: 7.500 mm; Chiều cao: 15.000 mm	Đức	01	cái
Máy phun sơn	63,1	Hàn Quốc	06	cái
Cầu trục	10 tấn – 50 tấn	Hàn Quốc	04	cái

KIỂM TRA CHẤT LƯỢNG & KHÁC

Thiết bị	Thông số	Xuất xứ	SL	ĐVT
Máy cân bằng động (cho quạt)	Tải trọng (tối đa): 3.000 kg; Đường kính: 15-120 mm; Công suất: 7,5 kw; Thiết bị kiểm tra: CAB820	Đức		cái
Máy kiểm tra chụp ảnh bức xạ (RT)	Nguồn bức xạ Ir. 192	Mỹ, Châu Âu	02	cái
Máy kiểm tra siêu âm (UT)		Mỹ, Châu Âu	02	cái
Kiểm tra từ tính (MT)	Gông từ điện xoay chiều (AC Yoke)	Hàn Quốc	02	cái
Kiểm tra siêu âm mảng pha (PAUT)		Canada	01	cái

NĂNG LỰC SẢN XUẤT THIẾT BỊ CHÍNH



Máy khoan cưa thép hình CNC



Máy cắt CNC



Máy phun bi làm sạch bề mặt



Máy khoan cắt thép tấm CNC



Máy cuộn thép tấm CNC



Máy hàn cần



Máy hàn ống



Máy uốn ống CNC



Máy uốn ống vách ướ



Máy hàn vách ướ



Máy cắt vách ướ



Máy cân chỉnh la



Cầu trục nam châm 50 tấn (2 cái)



Cầu trục 30 tấn (7 cái)



Cầu trục 10 tấn (24 cái)



Cầu trục 1,5 tấn (14 cái)

CÁC MẢNG KINH DOANH
PHẠM VI CÔNG VIỆC
 Từ Tư vấn Thiết kế đến Lắp đặt



Tư vấn



Thiết kế



Mua sắm

SẢN PHẨM CHÍNH



Lò hơi



Hệ thống đồng phát hơi điện



Chuyển hóa rác thải thành năng lượng



Kết cấu thép



Chế tạo



Thi công



Nghiệm thu



Điện gió



Dây chuyền sản xuất gang tay



Xử lý khí thải



Đường ống

CÁC MẢNG KINH DOANH

NỒI HƠI

Công nghệ tiên tiến – Đa nhiên liệu – Hiệu suất cao



Lò hơi đốt nhiên liệu khí hoặc lỏng



Lò hơi tầng sôi bọt (BFB)



Lò hơi tầng sôi tuần hoàn (CFB)



Lò hơi thu hồi nhiệt (HRSG)



Lò hơi ghi xích



Lò hơi ghi đẩy



Lò dầu tải nhiệt



Lò hơi ống nước

GIẢI PHÁP NĂNG LƯỢNG

Giảm phát thải – Tăng hiệu suất



Động phát Hơi - Điện



Chuyển hóa rác thải thành năng lượng

KẾT CẤU THÉP

Xây dựng nền tảng vững chắc



Chế tạo kết cấu thép



Thi công kết cấu thép

HỆ THỐNG XỬ LÝ KHÍ THẢI

Kiểm soát khí thải và bảo vệ môi trường



Cyclone đa cấp



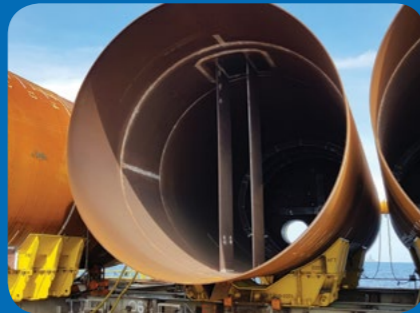
Lọc bụi túi

CÁC MẢNG KINH DOANH NĂNG LƯỢNG GIÓ

Tháp gió và hệ thống phụ trợ



THÁP GIÓ



CỌC MÓNG

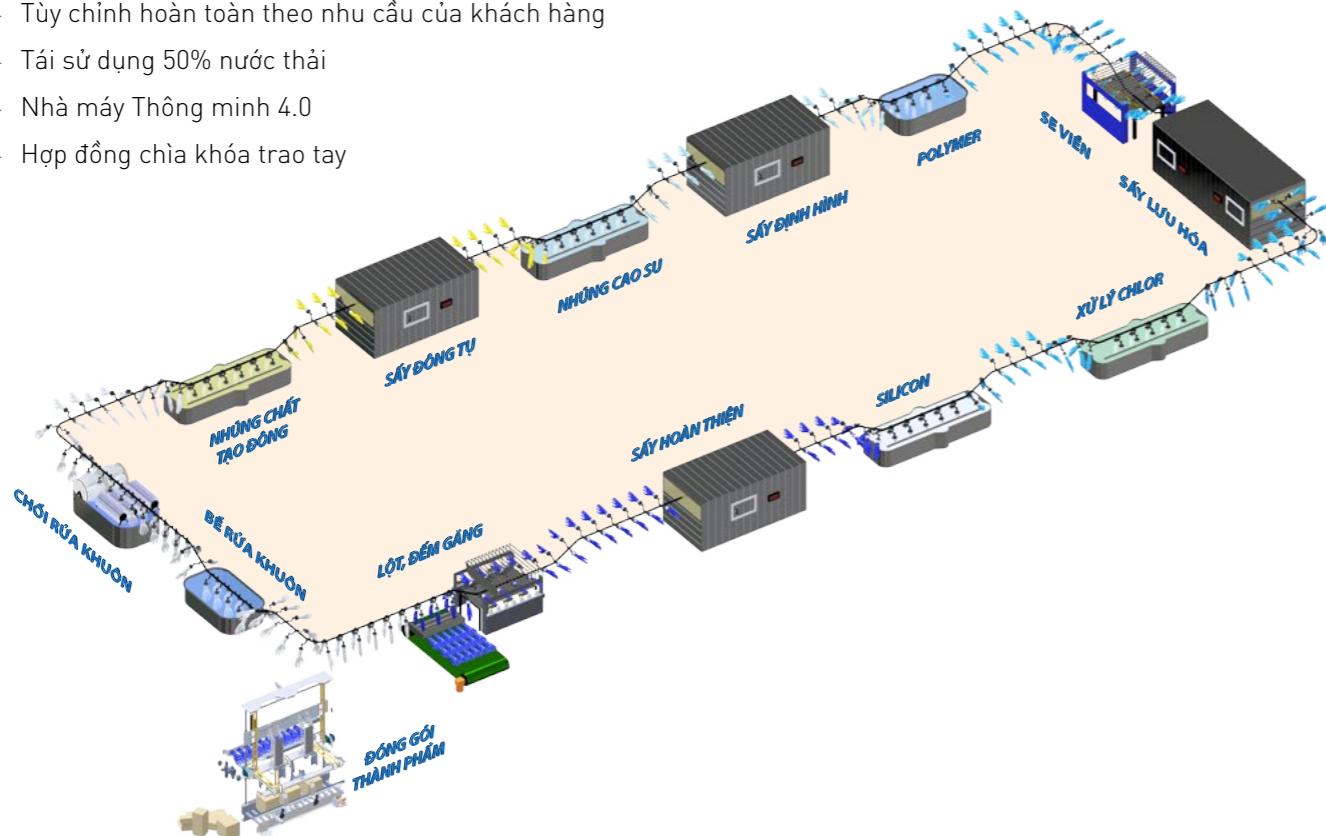


HỆ THỐNG PHỤ TRỢ

DÂY CHUYỀN SẢN XUẤT GĂNG TAY

Dây chuyền sản xuất găng tay cao su công suất cao

- ▶ Công suất cao: Lên đến 42.000 chiếc/h
- ▶ Tùy chỉnh hoàn toàn theo nhu cầu của khách hàng
- ▶ Tái sử dụng 50% nước thải
- ▶ Nhà máy Thông minh 4.0
- ▶ Hợp đồng chìa khóa trao tay



HỆ THỐNG QUẢN LÝ CHẤT LƯỢNG

Thỏa mãn khách hàng bằng chất lượng sản phẩm vượt trội

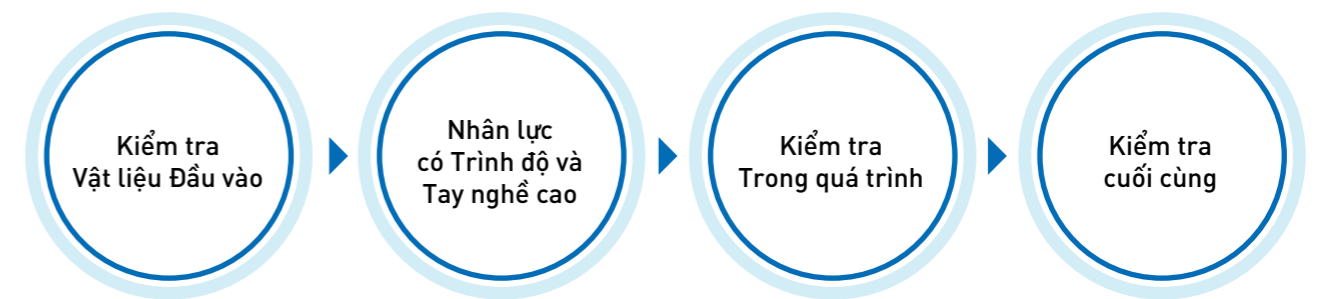
Cơ cấu Quản lý Chất lượng



Triển khai Hoạt động Kiểm soát Chất lượng

- ▶ Kiểm tra theo kế hoạch (ITP)
- ▶ Hệ thống đánh giá hiệu quả (KPI, ERP)
- ▶ Kiểm soát chất lượng nguyên liệu đầu vào
- ▶ Đào tạo nhân lực

KIỂM SOÁT & ĐẢM BẢO CHẤT LƯỢNG



ASME AIA and PED NOTIFY BODY: LRQA Verification Limited

CHỨNG CHỈ



ISO 9001:2015



ASME (S)



ASME (U)



National Board (R)

KHÁCH HÀNG NGÀNH CÔNG NGHIỆP

Cung cấp giải pháp Hơi-Nhiệt-Năng lượng cho các Ngành



Điện lực



Hóa chất



Năng lượng tái tạo



Dược phẩm



Giấy & Bột giấy



Thực phẩm
& Đồ uống



Luyện kim



Cao su



Dầu khí



Mía đường



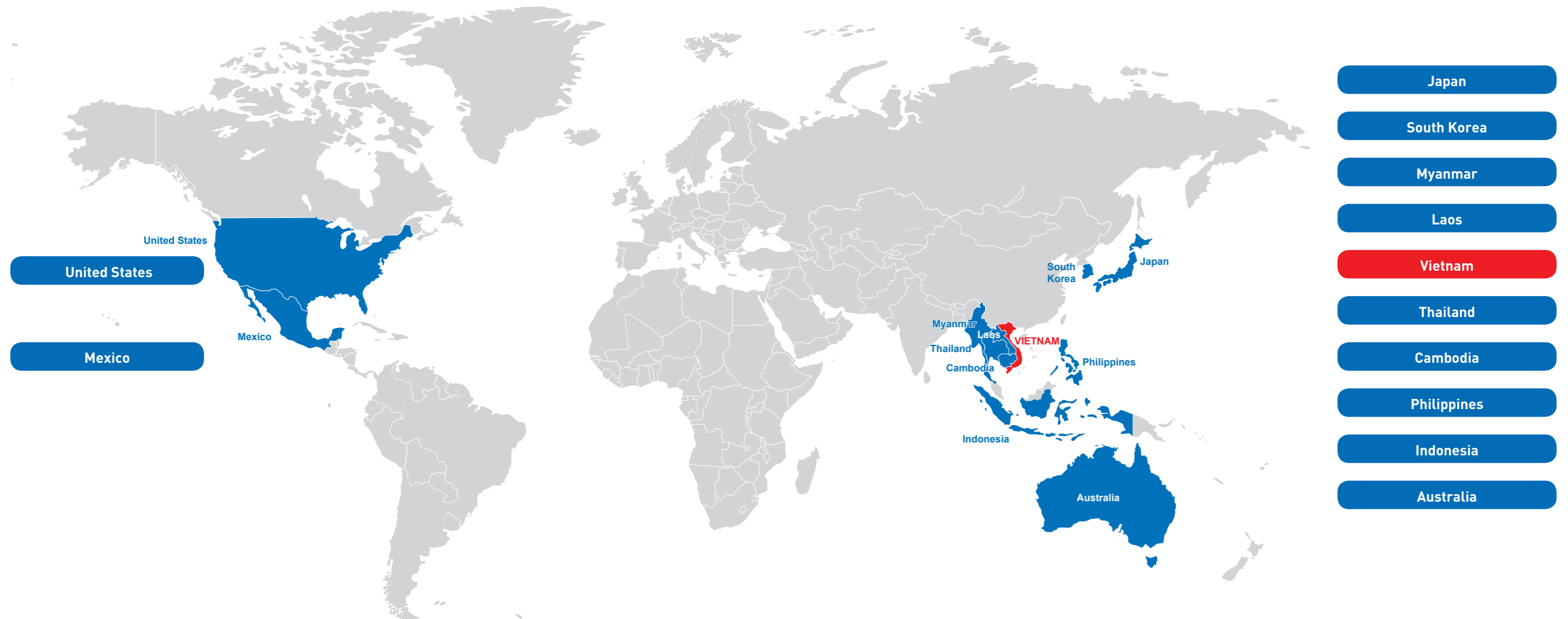
Dệt nhuộm



Thực ăn
Chăn nuôi

THỊ TRƯỜNG THAM GIA

Khách hàng của chúng tôi bao gồm trong nước và quốc tế



Japan

South Korea

Myanmar

Laos

Vietnam

Thailand

Cambodia

Philippines

Indonesia

Australia

KHÁCH HÀNG
KHÁCH HÀNG TIÊU BIỂU



KHÁCH HÀNG

DỰ ÁN TIÊU BIỂU

Giấy & Bột giấy



TCE - Giấy Đông Hải

Tổng thầu EPC

Lò hơi tầng sôi 2 x 75 TPH

Thông số:

- ▶ Nhiệt độ hơi: 480°C
- ▶ Áp suất hoạt động: 71 barg
- ▶ Sản lượng điện: 19,5 MW

Nhiên liệu: Than, sinh khối

Địa điểm: Bến Tre, Việt Nam

Đặc biệt: Đồng phát Hơi - Điện



Nhà máy Giấy Thuận An

Lò hơi tầng sôi 35 TPH

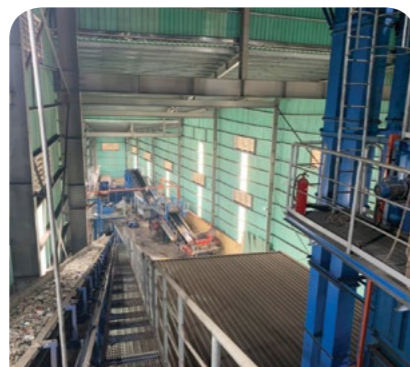
Thông số:

- ▶ Nhiệt độ hơi: 180°C
- ▶ Áp suất hoạt động: 12 barg

Nhiên liệu: Than, chất thải ngành giấy, bùn

Địa điểm: Bình Phước, Việt Nam

Đặc biệt: Chuyển hóa chất thải thành năng lượng



Nhà máy Giấy Hưng Hà

Lò hơi tầng sôi 30 TPH

Thông số:

- ▶ Nhiệt độ hơi: 180°C
- ▶ Áp suất hoạt động: 10 barg

Nhiên liệu: Than, chất thải ngành giấy, bùn

Địa điểm: Hưng Yên, Việt Nam

Đặc biệt: Chuyển hóa chất thải thành năng lượng



Nhà máy Giấy Xuân Mai

Lò hơi tầng sôi 30 TPH

Thông số:

- ▶ Nhiệt độ hơi: 180°C
- ▶ Áp suất hoạt động: 10 barg

Nhiên liệu: Than, chất thải ngành giấy

Địa điểm: Tp. HCM, Việt Nam

Đặc biệt: Chuyển hóa chất thải thành năng lượng

Hóa chất & Dệt nhuộm



Hyosung Vina Chemical

Lò hơi ống nước 110 TPH

Thông số:

- ▶ Nhiệt độ hơi: 480°C
- ▶ Áp suất hoạt động: 52 barg

Nhiên liệu: Gas thải, Gas nhiệt phân, NG/LPG

Địa điểm: Bà Rịa - Vũng Tàu, Việt Nam

Đặc biệt: Co-Gen, chuyển hoá chất thải thành năng lượng



Samil Hi-Knit

Lò dầu tải nhiệt ghi xích 16 Gcal/h & Lò hơi tầng sôi 25 TPH

Thông số:

- ▶ Nhiệt độ dầu: 260°C
- ▶ Nhiệt độ hơi: 190°C
- ▶ Áp suất hoạt động: 12 barg

Nhiên liệu: Sinh khối, Than

Địa điểm: Đồng Nai, Việt Nam



Hwaseung Dae Young Textile

Lò dầu tải nhiệt ghi xích 20 Gcal/h & Bộ sinh hơi 20 TPH

Thông số:

- ▶ Nhiệt độ dầu: 300°C
- ▶ Áp suất dầu nhiệt: 6,5 barg
- ▶ Nhiệt độ hơi: 190°C
- ▶ Áp suất hoạt động: 12 barg

Nhiên liệu: Sinh khối, Than

Địa điểm: Đồng Nai, Việt Nam



Polytex Far Eastern

Lò dầu tải nhiệt ghi xích 15 Gcal/h

Thông số:

- ▶ Nhiệt độ dầu: 380°C
- ▶ Áp suất dầu: 14 barg

Nhiên liệu: Than

Địa điểm: Bình Dương, Việt Nam

Đặc biệt: Nhiệt độ cao, áp suất cao cho sản xuất hạt nhựa ester-hoá

KHÁCH HÀNG

DỰ ÁN TIÊU BIỂU

Thực phẩm & Đồ uống



Marubeni (Nhà máy Cà phê Iguacu)

Lò hơi tầng sôi 2 x 30 TPH (2 bộ)

Thông số:

- ▶ Nhiệt độ hơi: 215°C
- ▶ Áp suất hoạt động: 20 barg

Nhiên liệu: 100% Sinh khối (trấu ròi, củi băm, bã cà phê)

Địa điểm: Bà Rịa – Vũng Tàu, Việt Nam



Ajinomoto Việt Nam

Lò hơi ghi xích 3 x 30 TPH (3 bộ) & 1 x 40 TPH (1 bộ)

Thông số:

- ▶ Nhiệt độ hơi: 190°C
- ▶ Áp suất hoạt động: 12 barg

Nhiên liệu: 100% sinh khối

Địa điểm: Đồng Nai, Việt Nam



Universal Robina (URC)

Lò hơi ghi xích 2 x 15 TPH (2 bộ)

Thông số:

- ▶ Nhiệt độ hơi: 200°C
- ▶ Áp suất hoạt động: 16 barg

Nhiên liệu: Sinh khối, Than

Địa điểm: Bình Dương, Việt Nam



Nissin Việt Nam

Lò hơi tầng sôi 2 x 10 TPH

Thông số:

- ▶ Nhiệt độ hơi: 180°C
- ▶ Áp suất hoạt động: 10 barg

Nhiên liệu: Sinh khối, Than

Địa điểm: Bình Dương, Việt Nam

Ngành nghề khác



Nhà máy Găng tay S&S Glove

Tổng thầu EPC

Đây chuyền găng tay công suất cao 42,000 chiếc/ chuyên/giờ & Lò dầu tải nhiệt 2 x 18 Gcal/h (2 bộ)

Thông số:

- ▶ Nhiệt độ dầu: 300°C
- ▶ Áp suất hoạt động: 6,5 barg

Nhiên liệu: Sinh khối, Than

Địa điểm: Bà Rịa – Vũng Tàu, Việt Nam



Knauf Gypsum

Lò hơi ghi xích 25 TPH & Lò khí nóng 5 Gcal/h

Thông số:

- ▶ Nhiệt độ hơi: 236°C
- ▶ Áp suất hoạt động: 30 barg

Nhiên liệu: Sinh khối, Than

Địa điểm: Hải Phòng, Việt Nam



Evonik Industries (Mexico)

Heat Recovery Steam Generator (HRSG) 21 TPH

Thông số:

- ▶ Nhiệt độ hơi: 276°C
- ▶ Áp suất hoạt động: 60 barg

Nhiên liệu: Gas thải

Địa điểm: Mexico

Đặc biệt: Thu hồi nhiệt thải từ khí gas đốt bỏ



Cảng Cái Mép

Hệ thống băng tải nhiên liệu và Nhà kho lưu trữ nhiên liệu

Thông số:

- ▶ Sức chứa: 200.000 tấn
- ▶ Công suất tải: 4.000 T/h

Địa điểm: Bà Rịa – Vũng Tàu, Việt Nam

Đặc biệt: Xử lý và lưu trữ than



CÔNG TY CỔ PHẦN MẠC TÍCH

🏢 VĂN PHÒNG

Thuận Hải Tower, Lô VB.20A2, Đường 24, KCX Tân Thuận, Quận 7, TP. HCM, Việt Nam

Điện thoại: +84 (28) 3622 6869 Hotline: +84 (34) 244 2266

🏭 NHÀ MÁY

Đường Số 2, KCN Nhơn Trạch III – Giai Đoạn 2, Xã Long Thọ, Huyện Nhơn Trạch, Tỉnh Đồng Nai, Việt Nam

Điện thoại: +84 (251) 356 6345 Fax: +84 (251) 356 634

🌐 <https://martech.com.vn>



Scan QR code
to visit us